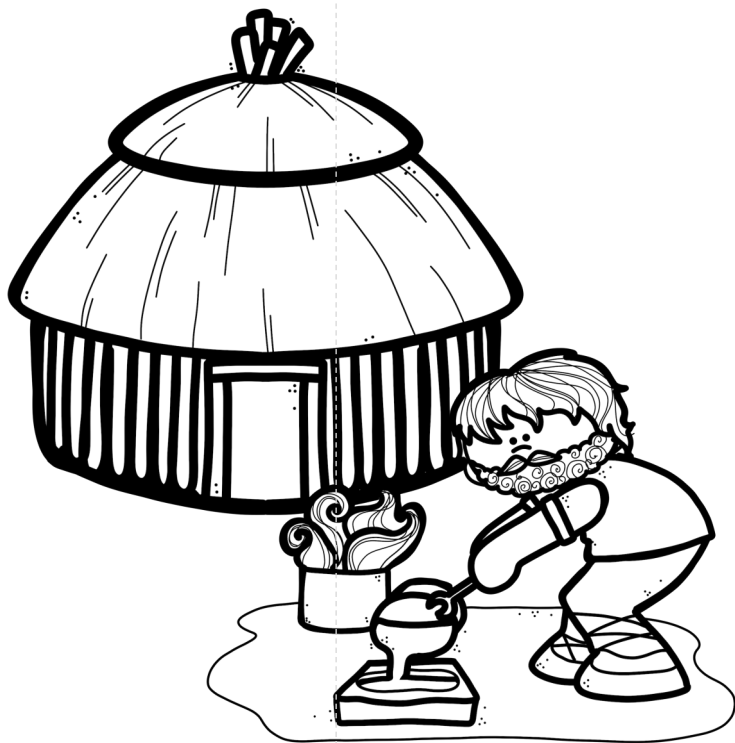
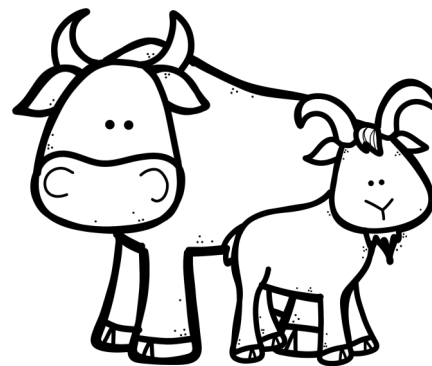


Bronsåldern

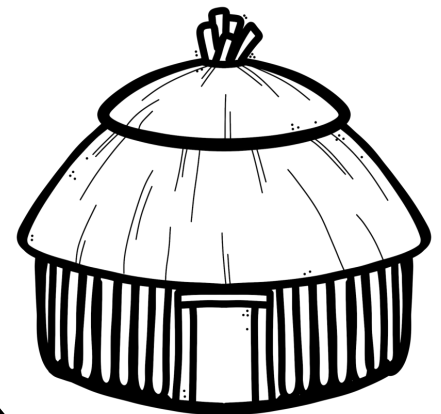
2000-500 f.Kr.



Mat



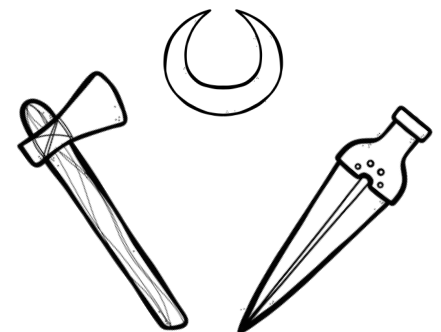
Boende



Kläder



Redskap och vapen

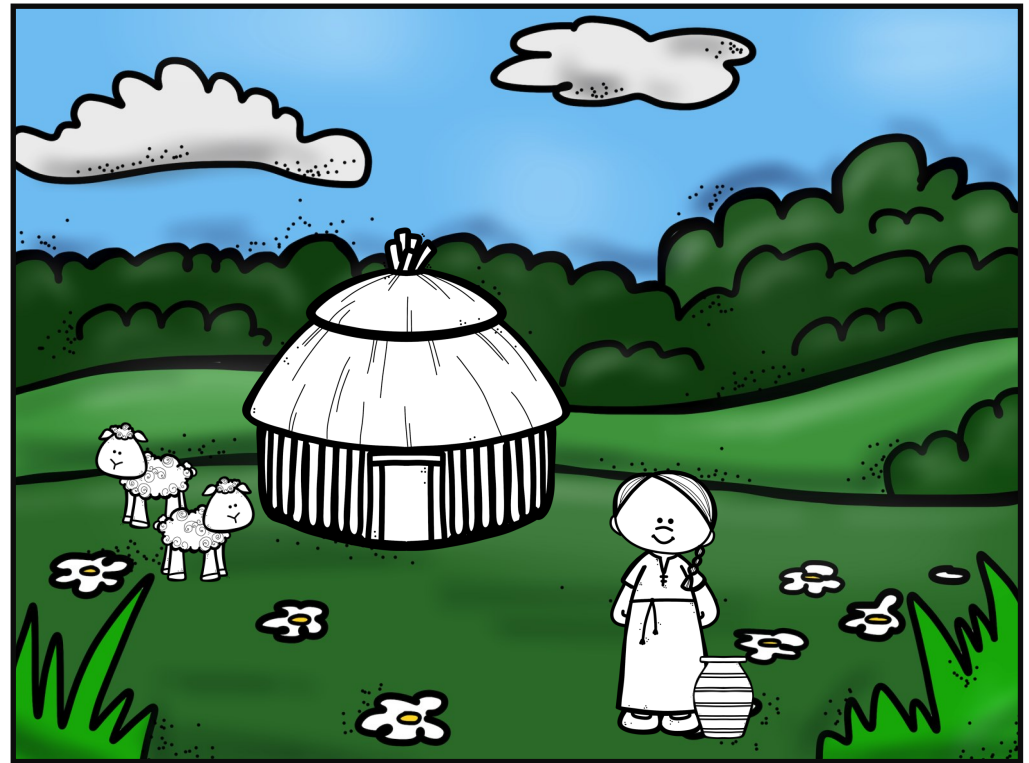


Limma

Limma

Limma

Limma



Bronsåldern var tidsperioden efter _____ när människor började använda sig av _____. Perioden tog slut för ungefär _____ år sedan.

Bronsåldern är döpt efter metallen _____ som man får om man kombinerar _____ och _____.

På bronsåldern hade inte alla människor _____ av brons utan enbart de rika. _____ började uppstå då människor hade olika mycket makt.