

Station 1

På denna station ska ni öva på att samarbeta. Ni ska med naturmaterial bygga en människa.

Alla delar av människan måste ha en geometrisk form.

När ni byggt färdigt ska ni räkna ut den totala omkretsen av alla delar ni byggt. Ni ska ta en bild eller måla av figuren och skriva ner omkretsen.

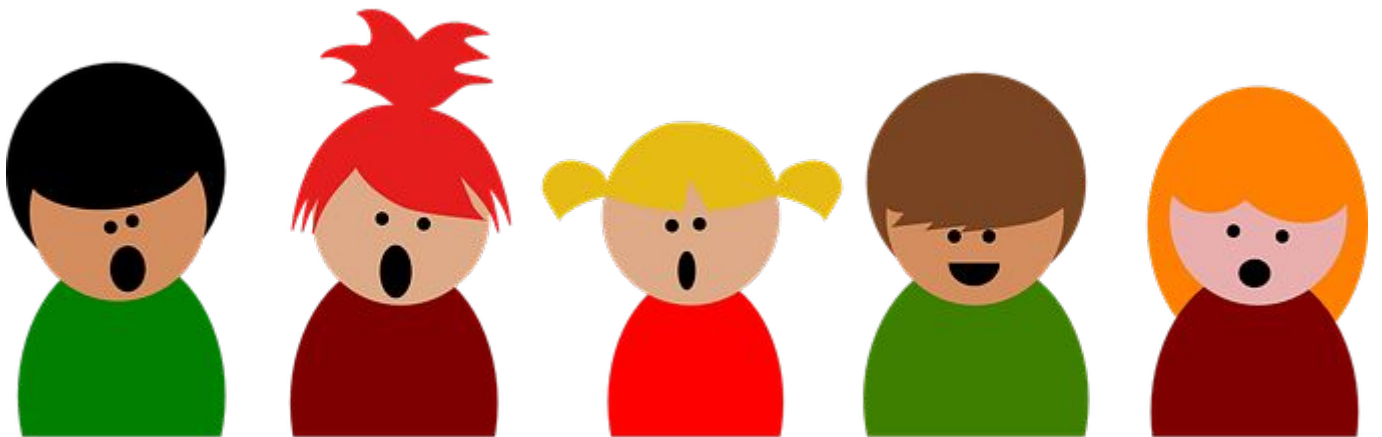
Lämna därefter in målningen till er lärare innan ni går vidare med nästa uppgift.



Station 2

På denna station ska ni skriva en sång som innehåller saker ni arbetade med förra året.

När ni skrivit färdigt ska ni sjunga sången för en lärare.



Station 3

Nu ska ni hoppa hopprep. Alla ska hoppa så många hopp som möjligt på fem minuter.

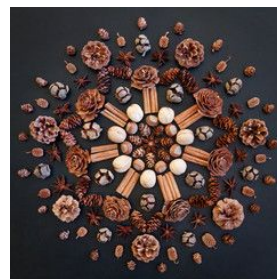
När ni hoppat ska ni addera alla era hopp och räkna ut hur många hopp ni skulle hinna göra på 10 minuter om ni skulle fortsätta hoppa lika snabbt.



Station 4

Nu ska ni skapa ett konstverk med naturmaterial. Tänk att det ska vara ett mönster, en mandala eller något annat roligt. Konstverket måste ha en symmetrilinje.

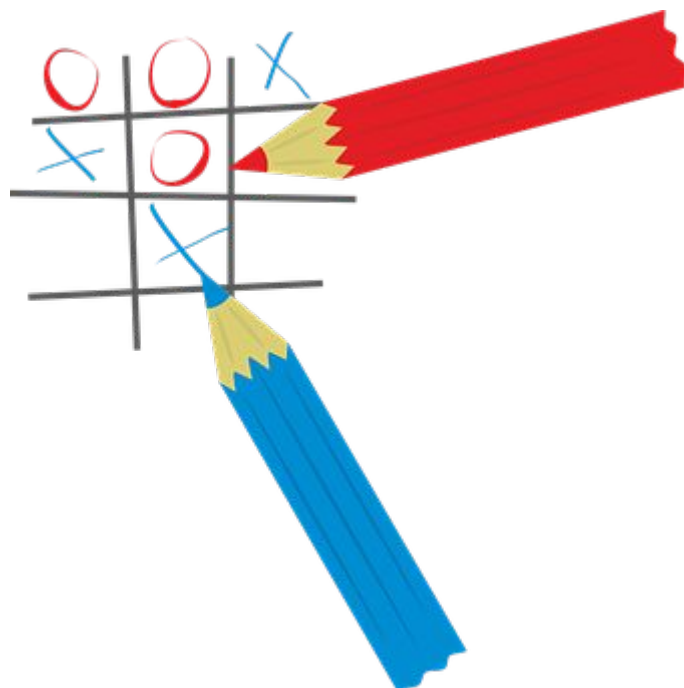
När ni är färdiga ska ni visa konstverket för en lärare.



Station 5

Nu ska ni bygga det finaste tre-i-rad spel ni kan med naturmaterial.

Hitta även spelpjäser av naturmaterial. Spela några omgångar och visa sedan spelet för en lärare.



Station 6

Framför er har ni ett papper. I mitten på pappret ska ni skriva sommar med de finaste bokstäverna ni kan.

Därefter ska ni fylla pappret med ord som ni tycker hör till sommaren.

Lämna sedan alla tre papper till er lärare.



Station 7

Med gatukritor ska ni göra följande:

Rita upp en måltavla med poängen 10, 20, 30, 40 och 100 poäng. Måltavlan ska vara i form av en cirkel.

Märk upp en kastlinje som är fyra meter från måltavlan och samla fem små stenar var.

När alla i gruppen kastat sina fem stenar adderar var och en sina egna poäng.
Notera allas poäng.



Station 8

Här behöver ni följande:

färger, penslar, ett stort papper, penna och sudd.

Uppgiften går ut på att skriva ett kort stycke om varför vår klass är så bra i mitten av pappret.

Den vita ytan runt om ska ni fylla med färg genom att trycka med löv och växter ni hittar.



Station 9

Med naturmaterial eller gatukritor ska ni göra en avbild av en person i gruppen (lägg naturmaterial eller måla runt om kroppen).

När ni gjort klart den ska ni fylla avbilden med ett mönster. Antingen ett målat mönster eller så gör ni ett mönster med naturmaterial.



Station 10

Nu ska ni hoppa längdhopp. Alla får tre försök, det längsta räknas.

Addera de längsta resultaten från alla i gruppen.

Visa resultatet för en lärare.

